

Portal 2 Vivienda Bajo B

Calle Monte Miramar, 34, Málaga

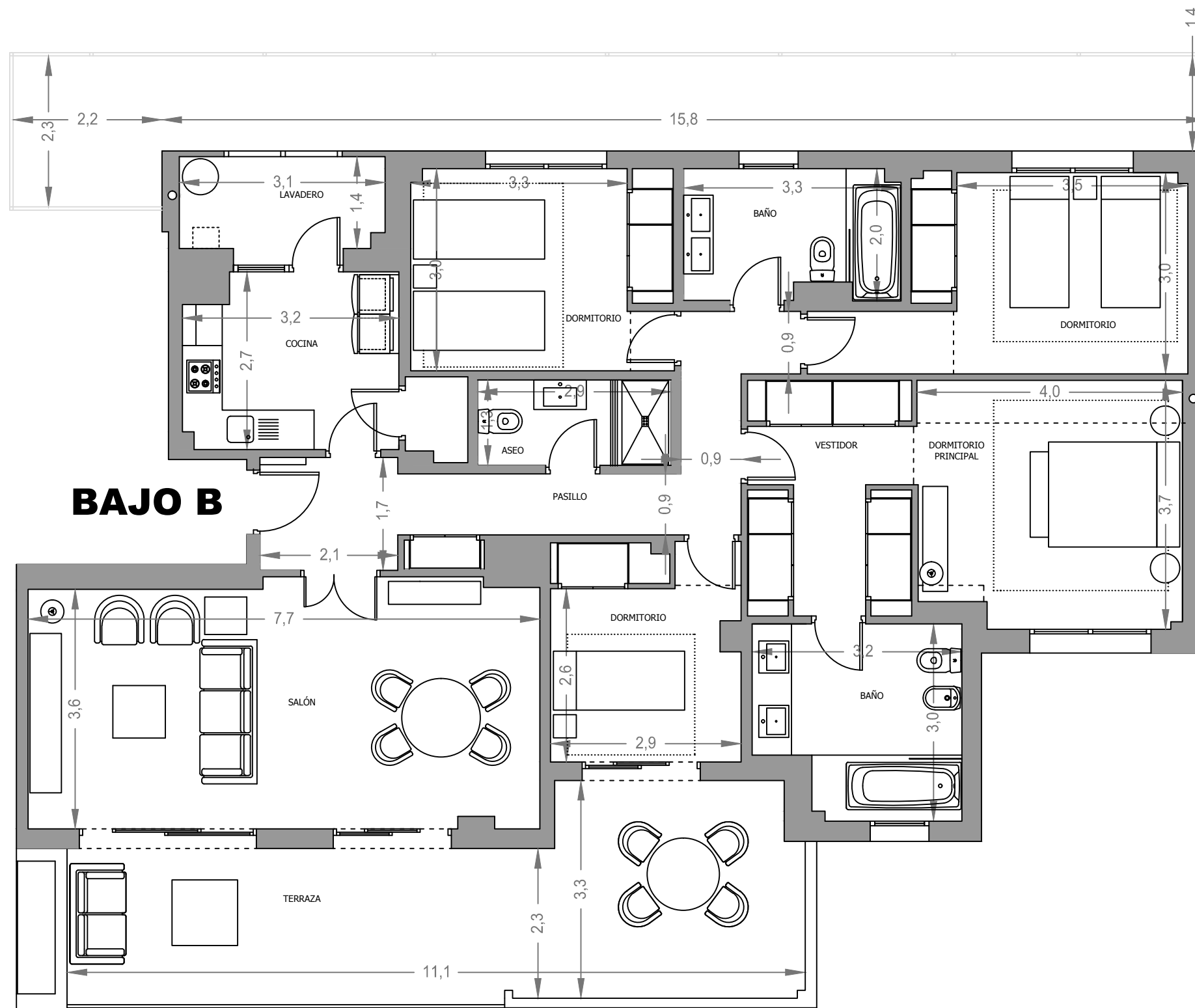
PORTAL 2 BAJO B

SUPERFICIES SEGÚN DECRETO 218/2005

ÚTIL	163,35 m ²
CONSTRUIDA	180,25 m ²

SUPERFICIES APROXIMADAS m²

ÚTIL VIVIENDA	134,53
CONSTRUIDA VIVIENDA	160,52
ÚTIL EXTERIOR	57,63
CONSTRUIDA EXTERIOR	63,26



ESCALA GRÁFICA

